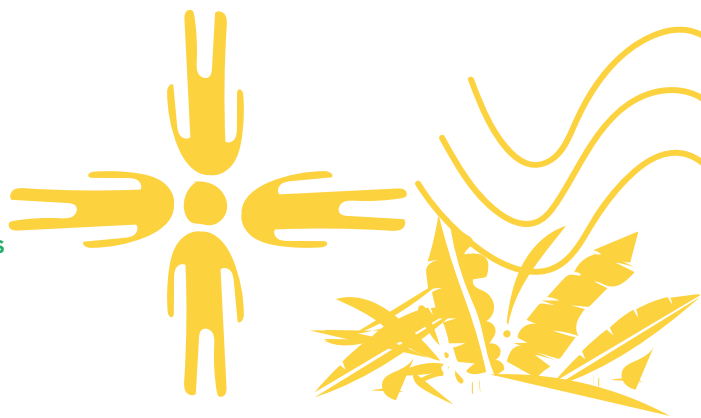


# CIÊNCIAS DA NATUREZA E SUAS TECNOLOGIAS

MÓDULO - UM OLHAR PARA AS TRADIÇÕES E AS POTENCIALIDADES AMAZÔNICAS



## Como promover o desenvolvimento sustentável da Amazônia com inovação e com valorização da sociodiversidade e dos conhecimentos tradicionais e científicos?

Este módulo convida os estudantes a olhar para o modelo hegemônico de desenvolvimento da Amazônia, levando-os a perceber a necessidade de se pensar novos modelos que considerem diferentes Amazônias e tenham como foco a sustentabilidade. Investigando e debatendo, os jovens aprofundam seus conhecimentos sobre a sociobiodiversidade da região amazônica, enquanto compreendem a importância dos processos de investigação científica e do conhecimento de povos tradicionais.



### E por quê?

**ARRANJOS PRODUTIVOS**  
Existem diferentes tipos de atividades econômicas e formas de organizar a produção de bens e serviços.

**CONHECIMENTOS TRADICIONAIS, CIENTÍFICOS E TECNOLÓGICOS**  
Aplicar conhecimentos científicos e tecnológicos, aliados a conhecimentos tradicionais, pode alavancar o desenvolvimento local e contribuir para a sustentabilidade.

**MODELO DE PRODUÇÃO CIRCULAR**  
É um tipo de produção ligado à economia circular, que busca não esgotar os recursos naturais.

**SOCIOBIODIVERSIDADE**  
Preservar a biodiversidade amazônica, com a valorização e o respeito aos diferentes modos de vida e culturas da Amazônia, deve ser um dos objetivos de modelos sustentáveis de desenvolvimento.



## Agora, qual o foco das etapas do módulo para organizar o percurso de aprendizagem?

### 1ª ETAPA

Reconhecimento do modelo hegemônico de desenvolvimento na Amazônia Legal e discussão sobre modelos de desenvolvimento que se orientem pela sustentabilidade socioambiental com base na bioeconomia.

### 2ª ETAPA

Relação entre o extrativismo e o conhecimento das populações tradicionais e a sinergia entre a prática extrativista e os objetivos da Agenda 2030 da ONU.

### 3ª ETAPA

Usos medicinais de espécies amazônicas e estabelecimento de diferenças entre droga, fitoterápico e planta medicinal, considerando a importância dos conhecimentos tradicionais e da biodiversidade.

## Tudo isso caminha lado a lado com os eixos curriculares estruturantes

### EM DIÁLOGO COM A Amazônia

#### MÉTODO, CONHECIMENTO E CIÊNCIA

Observação, pesquisa bibliográfica, pesquisa de campo e análise de dados sobre o uso de recursos naturais. Desenvolvimento do pensamento científico para sistematizar informações e compreender as relações entre biodiversidade, economia e sustentabilidade.

#### MEDIAÇÃO E INTERVENÇÃO SOCIOCULTURAL

Pesquisas e campanhas educativas que promovem a valorização dos diferentes saberes (científicos, tradicionais e tecnológicos) e dos modos de vida das populações amazônicas.

#### MUNDO DO TRABALHO E TRANSFORMAÇÃO SOCIAL

Análise crítica dos modelos de desenvolvimento e de suas consequências sociais e ambientais. Reflexão sobre o empreendedorismo sustentável.

A Amazônia perpassa por todas as atividades propostas para o módulo: é analisado o modelo hegemônico de produção da região; são feitas relações entre arranjos produtivos e conservação da biodiversidade amazônica; uma atividade extrativista da Amazônia é avaliada à luz da sustentabilidade; são investigadas e divulgadas plantas medicinais das regiões amazônicas.

## Navegar por este percurso contribui para que os estudantes

- Reconheçam os riscos de o bioma amazônico chegar a um “ponto de não retorno”.
- Percebam a necessidade de novos modelos de desenvolvimento para a Amazônia.
- Compreendam o potencial de atividades produtivas que se orientam pela sustentabilidade socioambiental.
- Valorizem os conhecimentos de populações tradicionais amazônicas.



**ITINERÁRIOS  
AMAZÔNICOS**

REALIZAÇÃO:



Uma  
**CONCERTAÇÃO**  
pela Amazônia